

# IPC6324-MIR/-MIF

## 200万定焦迷你半球型网络摄像机

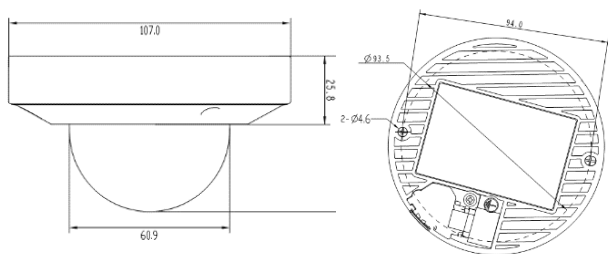


### 产品特性

- 结构外形紧凑，隐蔽式设计，环境融入度高
- IK10防暴等级，防止暴力破坏造成视频监控中断
- 2.8mm、3.6mm、6.0mm定焦镜头可选
- 120dB超级宽动态，强反差场景真实还原细节信息
- 采用H.265/H.264编码，支持1080p双路独立编码
- 智能红外技术，自适应调整红外发射功率与角度
- 智能透雾，增强雾天场景下图像清晰度
- 支持SEC超强纠错，20%网络丢包图像依然流畅
- 支持敏捷网络iPCA传输质量诊断
- 支持码流AES加密
- -20°C~60°C超宽工作温度范围
- ±25% 超宽工作电压波动幅度
- 支持DC供电与PoE热备份

### 外观尺寸

单位：mm



### 技术参数

产品型号	IPC6324-MIR	IPC6324-MIF
摄像机		
图像传感器	1/2.7" 200万像素逐行扫描CMOS	
有效图像尺寸	1920(H)×1080(V)	
最低照度	彩色：0.01Lux ( F1.4, AGC ON ) 黑白：0.005Lux ( F1.4, AGC ON ) 0lux (开启红外)	
红外灯距离	2.8mm焦距: 6m, 3.6mm焦距: 8m, 6.0mm焦距: 10m	无
日夜模式	自动/彩色/黑白 ( ICR 红外截止滤光片式 )	
电子快门速度	1/1000000秒 ~ 1秒	
增益控制	自动/手动	
宽动态	120dB	
背光补偿	支持	
白平衡	自动跟踪/自动/手动/室内/室外/钠灯固定/日光灯1/日光灯2/白炽灯/一次性校准	
数字降噪	2D/3D智能自适应降噪	
镜头		
焦距	2.8mm, 3.6mm, 6mm 可选定焦镜头	
最大光圈	F2.2 ( 固定光圈 )	
视场角	2.8mm焦距：水平 109.4°，垂直 62.4° 3.6mm焦距：水平 92°，垂直 49° 6.0mm焦距：水平 56.2°，垂直 31°	
调整角度	水平：0°~356°，垂直：0°~60°，旋转：0°~180°	
功能		
视频编码格式	H.265/H.264/MJPEG	
分辨率	1920×1080/1280×720/720×576/720×480/352×288/352×240	
帧率	60Hz：30/20~1fps；50Hz：25/20~1fps	
视频码率	32Kbps~8Mbps	
多路编码	三码流，支持1080p双路独立高清编码	
码流套餐	支持“高清画质”、“带宽平衡”、“低带宽”、“移动设备”基本码流套餐，支持四组自定义套餐	
场景快速配置	支持“室内场景/室外场景/运动捕捉/低光场景/逆光”共5组内置套餐和8组自定义套餐	
音频编码格式	G.711a/G.711u/G.726/OPUS	
前端接入协议	ONVIF Profile S/G，GB/T 28181-2014，Genetec Protocol v1.00，HUAWEI SDK ( 私有 )	
网络协议	TCP, UDP, IPv4, DHCP, DNS, ICMP, IGMP, HTTP, HTTPS, SFTP, RTP, RTSP, RTCP, SIP, ARP, TLS, NTP, SNMP ( V1/V2/V3 )，802.1x, QoS, DDNS	
安全模式	用户名和密码认证，支持802.1x、HTTPS数字证书	
媒体安全	码流AES128/192/256加密，支持数字水印	
移动与遮挡侦测	支持4个区域的移动侦测与全屏遮挡检测	
告警联动	告警源：移动侦测/遮挡侦测/告警输入； 联动：告警输出/SD卡录像/抓拍	
接口		
通讯接口	1个RJ45百兆以太网口，支持10/100Base-T自适应	
报警接口	1路报警输入、1路报警输出	
视频输出	1路CVBS复合模拟视频信号 ( BNC接头 )	
音频接口	1路内置麦克风	
存储接口	1个Micro SD卡插槽，支持SDHC/SDXC卡，最大容量64GB	
一般规格		
电源	PoE(802.3at/af)、DC12V±25%，支持DC与PoE热备	
功耗	典型3.5W，最大8W	典型3.5W，最大4W
工作温度	-20°C~60°C	
工作湿度	5%~95%(无凝结)	
防雷等级	4kV浪涌，符合IEC 61000-4-5	
防暴等级	IK10，符合IEC 62262	
重量	净重0.4 kg，毛重0.65 kg	
尺寸	设备φ107×59mm，包装220.0×160.0×108.0mm	