

IPC6325-WD-VRZ/-VFZ

200万宽动态电动变焦半球型网络摄像机

技术参数

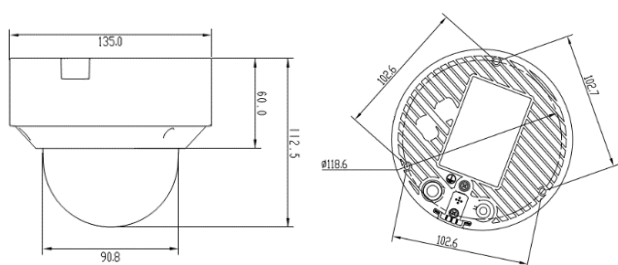


产品特性

- 支持H.265编码格式，支持1080p双路独立高清编码
- 内置2.8~12mm电动变焦镜头，监控部署更灵活
- IP66防尘防水标准，保证户外应用长期可靠运行
- IK10防暴等级，防止暴力破坏造成视频监控中断
- 满足铁路行业认证，适用于轨旁应用
- 120dB超宽动态，强反差场景真实还原细节信息
- 智能透雾，增强雾天场景下图像清晰度
- 智能红外，自适应调整红外发射功率与角度
- 五种智能行为分析、颜色分类、人车分类
- 支持SEC超强纠错，20%网络丢包图像依然流畅
- 支持敏捷网络iPCA传输质量诊断
- 支持声、光辅助对焦，安装调试效率更高
- -30°C~60°C超宽工作温度范围
- ±25% 超宽工作电压范围
- PoE、DC、AC三种供电方式，支持DC/AC适配器与PoE热备

外观尺寸

单位：mm



产品型号	IPC6325-WD-VRZ	IPC6325-WD-VFZ
摄像机		
图像传感器	1/2.8" 200万像素逐行扫描CMOS	
最大图像尺寸	1920(H)×1080(V)	
最低照度	彩色：0.02Lux (F1.4, AGC ON, 1/25)	
	黑白：0.012Lux (F1.4, AGC ON, 1/25)	
红外灯距离	30米	无
日夜模式	自动/彩色/黑白 (ICR 红外截止滤光片式)	
电子快门速度	1/100000秒 ~ 1秒	
增益控制	自动 (AGC) /手动	
宽动态	120dB	
背光补偿	支持	
强光抑制	支持	
图像透雾	自动/手动	
白平衡	自动/自动跟随/手动/一次性校准，支持场景模式选择 (室内/室外/钠灯/白炽灯/日光灯)	
数字降噪	2D/3D智能自适应降噪	
镜头		
焦距	2.8~12mm电动变焦，4.3倍光学变倍	
视场角	水平方向106° (广角端) ~ 36° (长焦端)，垂直方向57° (广角端) ~ 20° (长焦端)	
最大光圈	F1.4	
自动光圈	DC-Iris驱动	
三轴调整角度	水平：0°~ 350°，垂直：0°~ 75°，旋转0°~ 350°	
功能		
视频编码格式	H.265/H.264/MJPEG	
最大分辨率	1920×1080	
帧率	60Hz：60，30/20~1fps；50Hz：50，25/20~1fps	
视频码率	32Kbps~16Mbps	
多路编码	三码流，支持1080p双路独立高清编码	
码流套餐	支持“高清画质”、“带宽平衡”、“低带宽”、“移动设备”基本码流套餐，支持四组自定义套餐	
场景快速配置	支持“室内场景/室外场景/虚拟卡口/低光场景/逆光”共5组内置套餐和8组自定义套餐	
音频编码格式	G.711a/G.711u/G.726/OPUS	
音频通信	语音对讲、语音广播、随路语音	
前端接入协议	ONVIF Profile S/G，GB/T 28181-2014，Genetec Protocol v1.00，HUAWEI SDK (私有)	
网络协议	TCP, UDP, IPv4, DHCP, DNS, ICMP, IGMP, HTTP, HTTPS, SFTP, RTP, RTSP, RTCP, SIP, ARP, SSL, NTP, SNMP (V1/V2/V3)，802.1x, QoS, DDNS, SSH, TLS	
安全模式	用户名和密码认证，支持802.1接入认证、HTTPS数字证书，IP地址过滤	
媒体安全	码流AES128/192/256加密，支持数字水印	
智能视频分析	支持越线、徘徊、周界、物体遗留、物体移走，目标颜色识别、人车分类、元数据回传	
移动和遮挡侦测	支持4个区域的移动侦测与全屏遮挡检测	
告警联动	告警源：移动侦测/遮挡侦测/告警输入/智能分析告警；联动：告警输出/预置位/守望中扫描/SD卡录像/抓拍	
接口		
网络接口	1个RJ45百兆以太网口，支持10/100Base-T自适应	
通讯串口	1个RS-485 接口	
报警接口	1路报警输入、1路报警输出	
视频接口	1路CVBS复合模拟视频信号，BNC接口	
音频接口	1路音频输入、1路音频输出，3.5mm音频接口	
存储接口	1个Micro SD卡插槽，支持SDHC/SDXC卡，最大容量64GB	
一般规格		
电源	PoE(IEEE802.3at/af), AC24V±25%, DC24V±25%, DC12V±25% (DC供电无极性)，支持DC/AC适配器与PoE热备	
功耗	典型3.6W，最大15W	典型3.6W，最大6.5W
工作温度	-30°C~60°C	
工作湿度	5%~95% (无凝结)	
防雷等级	4kV浪涌，符合IEC 61000-4-5	
防腐蚀	满足ISO9223 C4类盐雾腐蚀环境，符合IEC 60068-2-11	
防护等级	IP66，符合IEC 60529	
防暴等级	IK10，符合IEC 62262	
铁路行业认证	满足EN 50121-4电磁兼容标准和EN50125-3振动标准	
重量	净重1kg，毛重1.4kg	
尺寸	设备φ135×112.5mm，包装260.0×190.0×148.0mm	